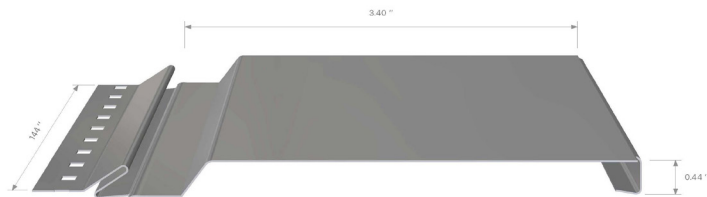


# NORWOOD MINI

## Fiche technique



Profilés muraux sans vis apparentes en acier prépeint



### DESCRIPTION

Profilé conçu pour une installation murale et une pose verticale, horizontale ou diagonale. Offrez-vous l'aspect naturel du bois combiné à une durabilité inégalée avec notre profilé Norwood. Utilisé dans l'une des couleurs de notre Collection Bois, il apportera une allure chaleureuse et naturelle à votre demeure.

### GARANTIE

Puisque nous utilisons un acier de grade supérieur et un procédé de peinture incomparable qui assurent longévité et robustesse, MAC propose à sa clientèle sa Garantie Quiétude de 40 ans.



### GARANTIE D'INSTALLATION

Advenant le cas où un problème surviendrait lors de l'installation des profilés, il est important d'aviser le fournisseur avant l'installation de plus de 144 pi<sup>2</sup> (soit l'équivalent de 2 boîtes), afin de s'assurer que la garantie s'applique. Au-delà de 144 pi<sup>2</sup>, la responsabilité de l'installation revient à l'installateur.

### DONNÉES PHYSIQUES RELATIVES AU PROFILÉ

Dimensions	
Longueur standard	144 po (3 658 mm)
Hauteur couvrante	3.40 po (86.36 mm)
Épaisseur (profondeur)	0.44 po (11 mm)
Poids par feuille	6 lb (2.7 kg)
Ouverture pour vissage	0.75 x 0.1875 po (19 mm x 4.8 mm)
Intervalles des orifices de vissage	2.25 po (57.2 mm)
Calibres offerts en acier   Grade 33SS (230) galvanisé Z275 (G90) selon ASTM A653/A653M	
Calibre	26 j   24 j
Emballage	
Quantité par boîte	12 panneaux de 144 po (3 658 mm)
Superficie couverte	40.5 pi <sup>2</sup> (3.81m <sup>2</sup> ) par boîte
Dimension de la boîte	145.75 x 7 x 3.0625 po (3 702.05 x 177.8 x 77.8 mm)
Poids de la boîte	75 lb (34 kg)
Format emballage palette	48 x 33 x 148 po   50 boîtes
*Emballage en palettes de bois pour les commandes sur mesure. Les dimensions peuvent varier.	
Boîte aux teintes et nuances prémélangées pour la COLLECTION BOIS	
Installation	
Orientation d'installation	horizontale   verticale   diagonale

### TESTS

#### RÉSISTANCE AUX VENTS

Tests de résistance aux surcharges dues aux vents sous écart de pression statique uniformément répartie selon la norme ASTM D5206-06a.

Type de résistance	Pression
Pression à la rupture d'une composante Mode de rupture - bande de clouage (16 po c/c)	5 626 Pa (117.5 psf)
Pression à la rupture d'une composante Mode de rupture - bande de clouage (24 po c/c)	3 830 Pa (80 psf)

#### INCOMBUSTIBILITÉ

- Testé selon ASTM-E2768 pour utilisation dans les constructions incombustibles dans les zones urbaines sauvages en Californie (nécessaire pour le listing WUI).
- Testé selon CAN/ULC-S135 pour utilisation dans les constructions incombustibles.
- Classé 0 Danger d'inflammabilité, selon le Guide d'explication de la classification NFPA.

TYPE DE TEST	DESCRIPTION	STATUT
CAN/ULC-S135	Résistance au feu (CAN)	Conforme
ASTM E84	Résistance au feu (É.-U.)	Classe A
W.U.I.	Revêtement mural extérieur pour les zones urbaines sauvages	Inscription 8140-2358-0500
ASTM D5206-06A	Pression maximale soutenue à la rupture	5 626Pa (117.5psf) 16 po c/c 3 830 Pa (80 psf) 24 po c/c
ASTM E330	Déflexion du profilé en fonction de la pression du vent (testée pour les variables ci-dessous, résultat disponible sur demande)	16 po c/c   + 5 000 Pa - 5 000 Pa 24 po c/c   + 3 500 Pa - 3 500 Pa
ASTM E283	Perméabilité à l'air de l'assemblage de mur	Conforme
FBC	Accréditation du Florida Building Code	En cours
TDI	Accréditation du Département des assurances du Texas	Évaluation EC-139
Miami Dade, ASTM E1886, E1996, TAS 202 & TAS 203	Accréditation ZHLA.63 pour la résistance aux ouragans	Non testé

### SYSTÈME DE PEINTURE TEXTURAL III & IV

Soucieux de toujours offrir des produits de qualité supérieure, la technologie de peinture TEXTURAL est appliquée à l'ensemble de nos produits. Notre large variété de couleurs crée un effet de profondeur de teinte et de texture sans pareil, reproduisant à la perfection des matières nobles telles que le cuivre oxydé, le zinc et le bois, alors que les finis de surface mats éliminent les effets éblouissants indésirables du soleil et apportent un fini épuré.

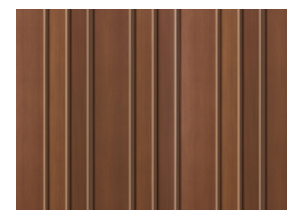
### IMPORTANT | COLLECTION BOIS

Toutes les couleurs de la COLLECTION BOIS sont offertes en 6 planches aux teintes et nuances variées. Chacune des planches est identifiée au dos par une séquence de chiffres de 1 à 6 en caractères gras précédés du signe dièse.

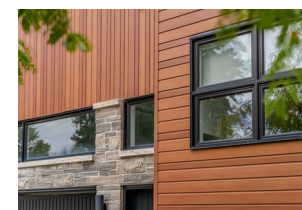
\* Il est important d'y porter une attention particulière et de procéder à l'installation des planches de façon aléatoire afin d'optimiser l'effet bois. Ne jamais reproduire la même séquence de pose pour éviter de créer un effet tapisserie.



# de planche



6 planches | 6 nuances



résultat mixé

### ENVIRONNEMENT

Plaçant l'environnement au cœur de nos priorités, tous nos produits sont fabriqués à partir de 86 % de matériaux recyclés et sont 100 % recyclables en fin de vie.

Nous nous engageons à offrir des produits durables, fabriqués exclusivement à partir d'acier nord-américain de première qualité. Nos matériaux sont conçus pour soutenir des pratiques de construction responsables et peuvent contribuer à l'obtention de la certification LEED. Pour en savoir plus, nous vous invitons à consulter nos déclarations spécifiques environnementales de produits (EPD) et nos déclarations de santé de produits (HPD) disponibles sur notre page Environnement.



### SURFACES D'INSTALLATION

- Sur double fourrure de bois (pour installation verticale) (16 po [406 mm] ou 24 po [609 mm] centre/centre)
- Sur des fourrures de bois (16 po [406 mm] ou 24 po [609 mm] centre/centre)
- Sur des fourrures métalliques (16 po [406 mm] ou 24 po [609 mm] centre/centre)

Note : Toutes les fourrures doivent être bien rectifiées aux niveaux horizontal et vertical pour permettre une installation selon les règles de l'art du métier et obtenir un bon résultat final d'installation.

### ASSEMBLAGE

- Jointement des panneaux sur leur largeur à l'aide d'un système d'agrafes qui recouvre et protège les zones de vissage.
- Jointement des panneaux sur leur longueur par superposition (juxtaposition) des embouts entaillés à cet effet situés aux extrémités des panneaux des revêtements.
- Il est important de laisser entre 1/8 et 1/4 po entre les deux pour l'expansion du matériau tant à l'horizontale qu'à la verticale.
- Possibilités infinies de patrons d'installation lorsque combiné au Norwood et sa planche de 5,38 po.

### FIXATION

- La moulure de départ M10D doit être installée comme agrafe invisible en bas des murs derrière le profilé Norwood Mini. Elle devra être mise à niveau minutieusement, car elle déterminera la rectitude de l'ouvrage, peu importe si elle est installée ou non en combinaison avec une moulure d'égouttement.
- Avant de débiter l'installation, référez-vous aux vidéos et guides d'installation afin de vous assurer d'avoir tous les outils et accessoires en main pour bien débiter votre pose.
- Une vérification méthodique du travail doit être faite à toutes les 3 ou 4 feuilles posées afin de détecter des anomalies possibles.
- Pose en continu des moulures d'égouttement, des moulures de départ, des pièces d'angle rentrant/sortant, des bordures, des soffites, des moulures adjacentes aux portes et fenêtres selon les recommandations du fabricant.
- Utilisez les bouts préentaillés des panneaux standards de 12 pi. lin pour superposer les profilés afin de recouvrir de longues surfaces. Si le mur dépasse les 30 pi, il est recommandé d'utiliser une moulure d'expansion verticale pour aider le matériel.
- Lorsqu'il y a plusieurs étages à recouvrir, il est important de mettre une moulure d'expansion horizontale à votre structure à tous les étages si la structure est en bois ou à tous les 30 pi si la structure est en acier.
- Lorsque nécessaire, procédez à une coupe des panneaux en longueur, et ce uniquement à l'aide d'un outil trancheur spécialisé MAC, d'une cisaille à tôle ou d'une grignoteuse à acier. Veuillez vous référer à notre guide de coupe disponible sur notre site Web pour cette partie.
- L'installation des revêtements MAC sur les panneaux Zip System, Insulated R-Sheathing ou autres panneaux similaires à double composition comprenant un composé plus mou que le bois n'est pas recommandée. Ce type de panneau n'offre pas une base d'installation rigide pour les produits MAC et engendre une déformation lorsqu'exposé au soleil et selon la température qui se traduit ensuite par un gondolement des feuilles de revêtement.

### VISSAGE

MAC est fier de vous offrir un système de vis adapté à ses profilés. Les vis utilisées pour le vissage de nos produits doivent satisfaire à la norme STM B-117 2000h. L'utilisation des vis MAC conçues pour nos profilés est fortement recommandée.

Utilisez des vis à bois MAC anticorrosion ou des vis autoperçantes MAC anticorrosion 1 1/8 ou 2 1/2 po en fonction du type de fourrure ou surface à visser.

Les vis devront être vissées avec un contact modéré sur la partie agrafe du profilé pour ne pas nuire à l'expansion du métal. Les vis ne doivent pas exercer de pression ni vers le haut ni vers le bas afin d'éviter de rondir le profilé ou d'ouvrir les panneaux dans les joints. Enlevez la pellicule protectrice des revêtements avant l'installation pour pouvoir faire une réelle bonne inspection visuelle de la qualité de la pose et apporter des corrections appropriées au fur et à mesure que vous avancez dans la pose.



A059.250  
Vis à bois MAC  
anticorrosion 1 1/8 po

A060.250  
Vis autoperçante MAC  
anticorrosion 1 1/8 po

### ACCESSOIRES & MOULURAGE

Soucieux des détails, MAC vous offre une série d'accessoires compatibles avec ses profilés afin d'assurer une finition parfaite. Découvrez les moulures, arches, soffites, événements de ventilation, vis et barrières à neige offerts dans nos séries de couleurs uniques.

En complément à nos profilés, vous trouverez toutes les moulures standards offertes en longueur de 10 pi (3 048 mm). Veuillez vous référer au site Web pour le cahier de moulures complets. Des moulures sur mesure sont également offertes sur demande, en longueur de 10 pi (3 048 mm). Elles peuvent être fabriquées par le fabricant MAC ou chez un professionnel du pliage à partir des rouleaux d'acier fournis par MAC.

### RESSOURCES

Pour vous aider dans la réalisation de votre projet, nous avons mis à votre disposition tous les dessins CAD, REVIT, DWG ainsi que les vidéos et guides techniques de nos profilés, ces derniers se retrouvant tous sur notre site web dans la section Espace PRO de chacun des produits.

